

Lukratives Angebot für Anleger und Bauträger



Lukratives Angebot

Wohn- und Geschäftshaus im Zentrum von Eberbach

Wohnfläche ca. 550 m²

Wohneinheiten 5

Zimmer 21

Grundstücksfläche 206 m²

Angebotspreis: 399.000 Euro

Käuferprovision 4,76 %







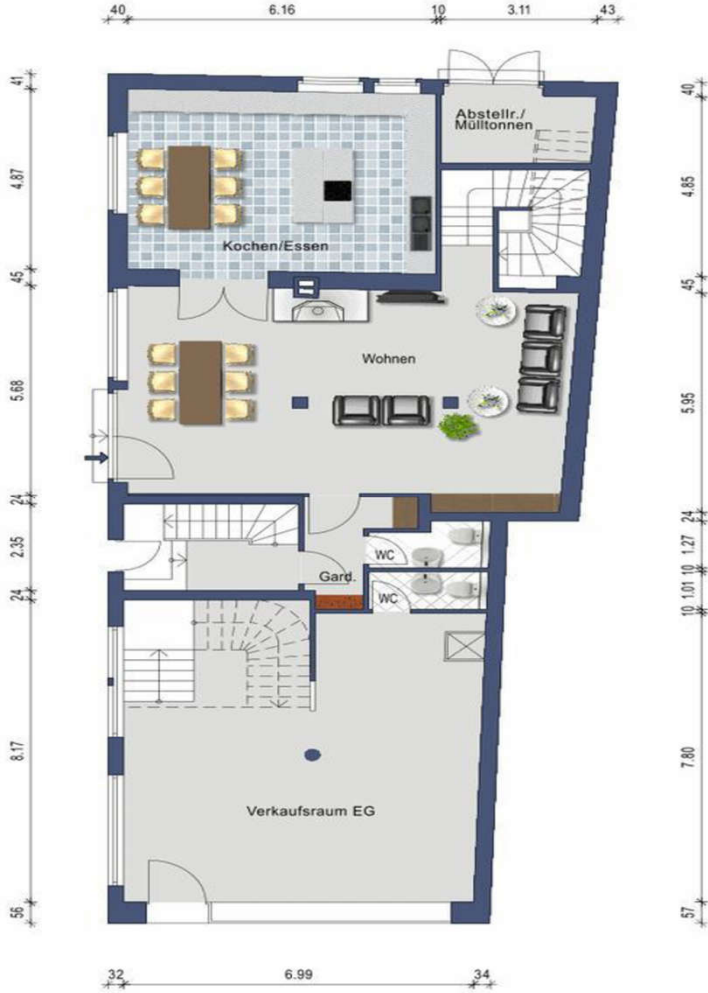




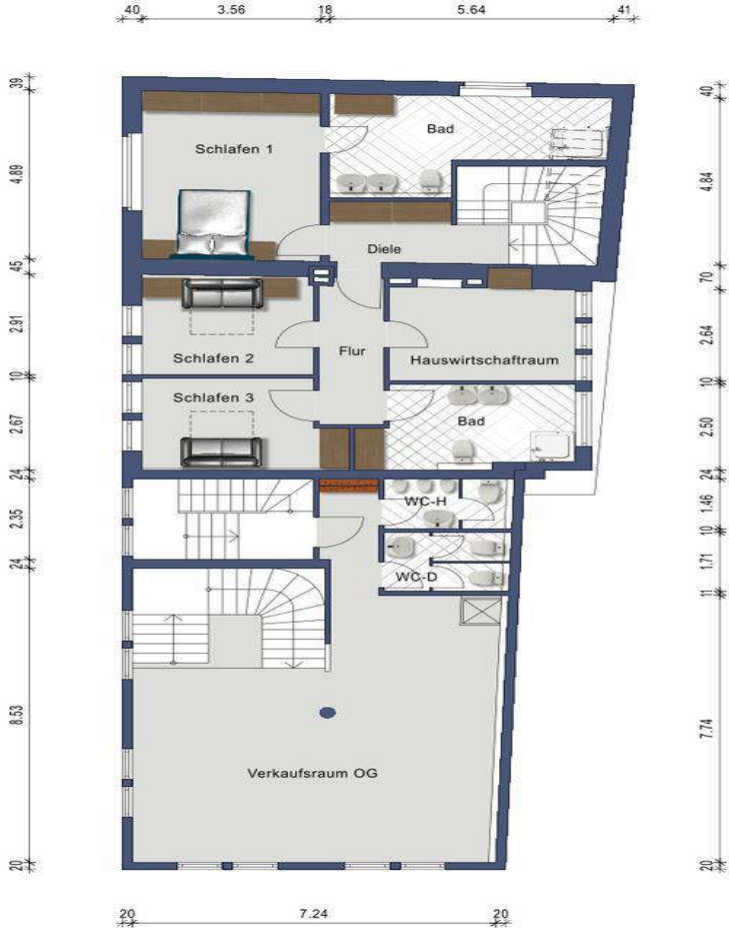


Dieses große, schöne Fachwerkgiebelgebäude mit teilweise aufwendiger Fassadenmalerei steht seit mehr als 300 Jahren im Herzen der Altstadt von Eberbach. Eine Gewerbeeinheit im EG und OG (zwei möglich), geeignet für viele Branchen, fünf Wohneinheiten (bis zu acht möglich) mit durchdachten Grundrissen bieten nach Fertigstellung (Kostenvoranschläge für alle Gewerke bis zum schlüsselfertigen Ausbau liegen vor) durch den Käufer das Potential für einen lukrativen Verkauf oder die Vermietung.

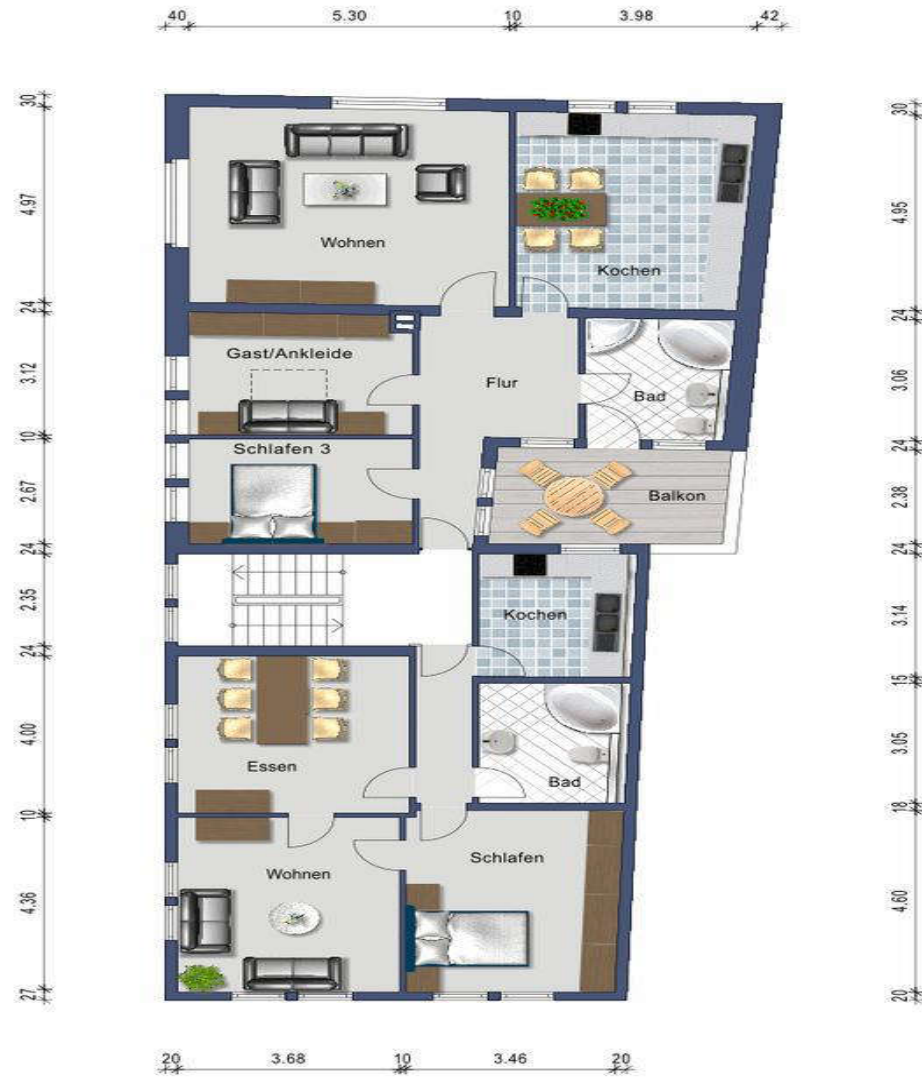
GRUNDRISS EG



GRUNDRISS 1. OG



GRUNDRISS 2.OG



GRUNDRISS DG



Objektart	Wohn-/Geschäftshaus (Invest.)
Baujahr	1700
Zustand	modernisierungsbedürftig
Badezimmer	5
Balkon	1
Bauweise	Fachwerkhaus
Außenwände	Fachwerk, Putz
Kelleraußenwände	Sandstein
Geschossdecken	Beton- und Holzbalkendecken
Treppenhaus	Massivholz
Keller	voll unterkellert
Eindeckung Dach	Biberschwanz (1993 neu)

IHR ANSPRECHPARTNER



www.wk-immo24.de

Wolfgang Kollar
Dipl.-Betr.wirt (FH)

Mühlgasse 7
74235 Erlenbach
+49 172 72 46 267
info@wk-immo24.de